



*earning every day-ahead your trust
stepping forward to the future*

operatorul pieței de energie electrică și de gaze naturale din România

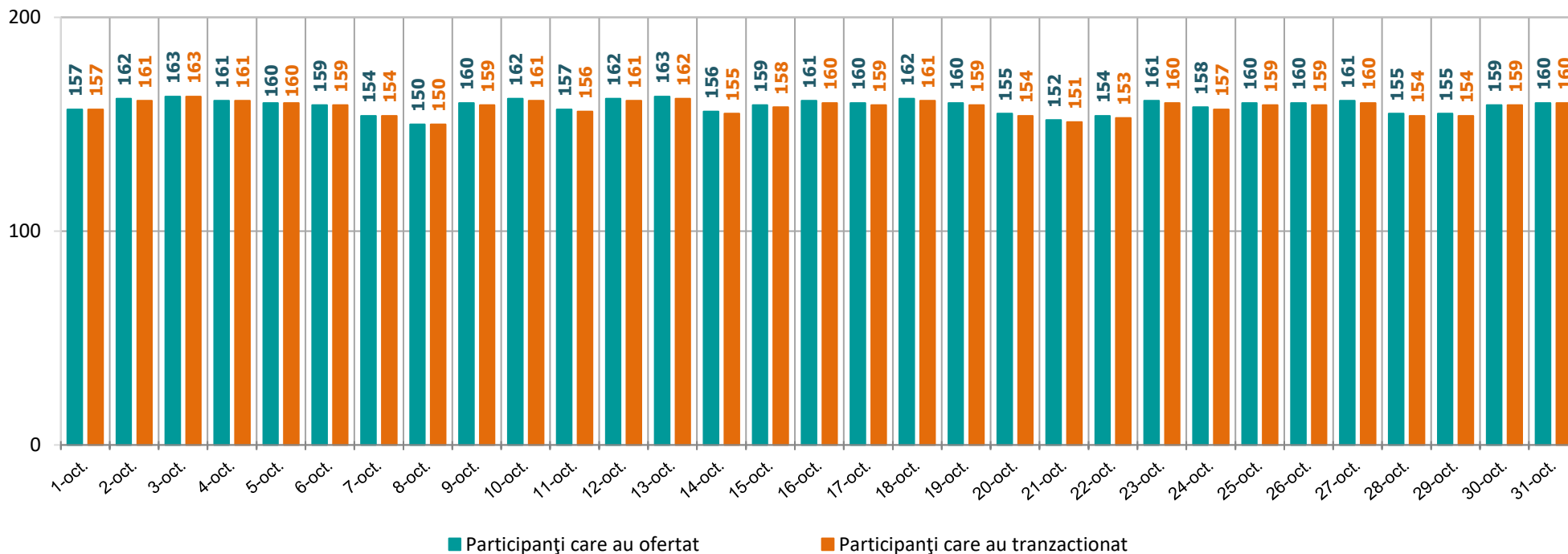
23opcom
mai împreună

Funcționarea Pieței pentru Ziua Următoare

în perioada 01.10 - 31.10.2023

Numărul de participanți care au oferit și tranzacționat pe PZU în perioada 01.10 - 31.10.2023

[nr. participanți]



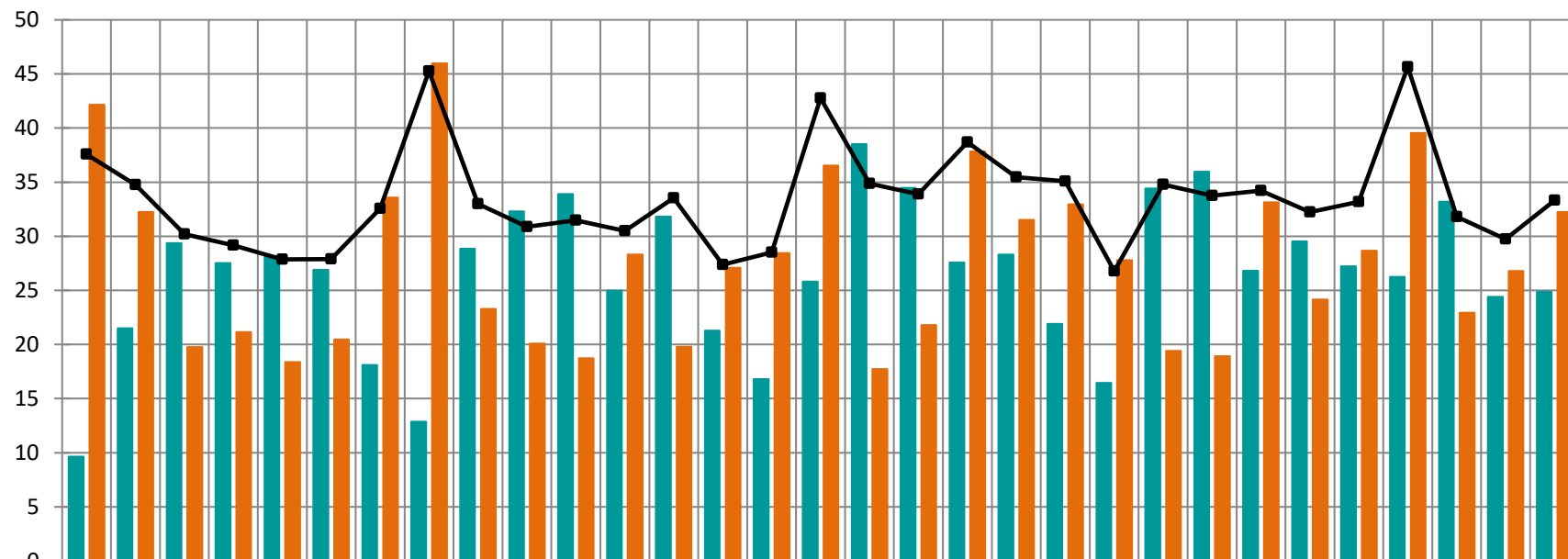
Nr. maxim al participanților care au oferit = 163

Nr. mediu al participanților care au oferit = 159

Nr. mediu al participanților care au tranzacționat = 158

Volumele zilnice de energie electrică oferite și tranzacționate în perioada 01.10 - 31.10.2023

[GWh]



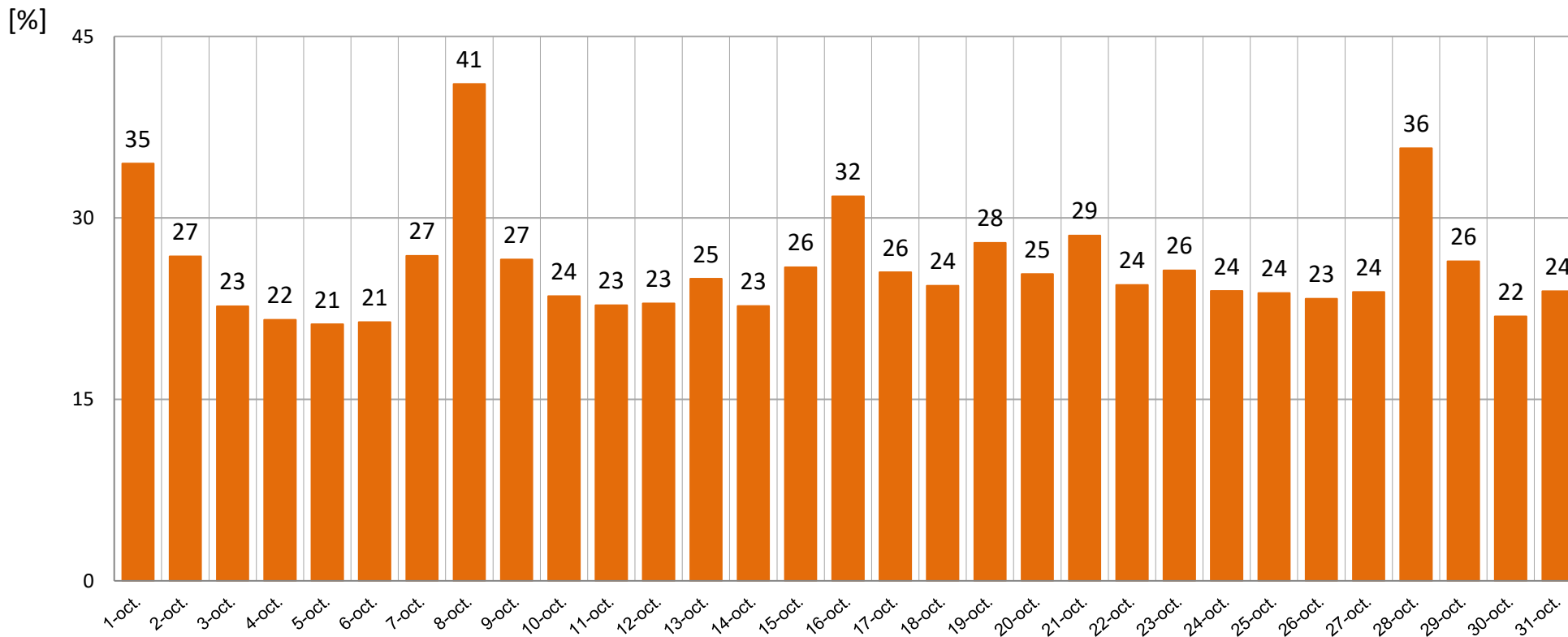
Oferta de Cumparare	10	22	29	28	28	27	18	13	29	32	34	25	32	21	17	26	39	34	28	28	22	16	34	36	27	30	27	26	33	24	25
Oferta de Vanzare	42	32	20	21	18	20	34	46	23	20	19	28	20	27	28	37	18	22	38	32	33	28	19	19	33	24	29	40	23	27	32
Volum Tranzactionat	38	35	30	29	28	28	33	45	33	31	31	31	34	27	29	43	35	34	39	35	35	27	35	34	34	32	33	46	32	30	33

Volumul ofertelor de cumpărare = 820 GWh

Volumul ofertelor de vânzare = 851 GWh

Volumul total tranzacționat = 1.037 GWh

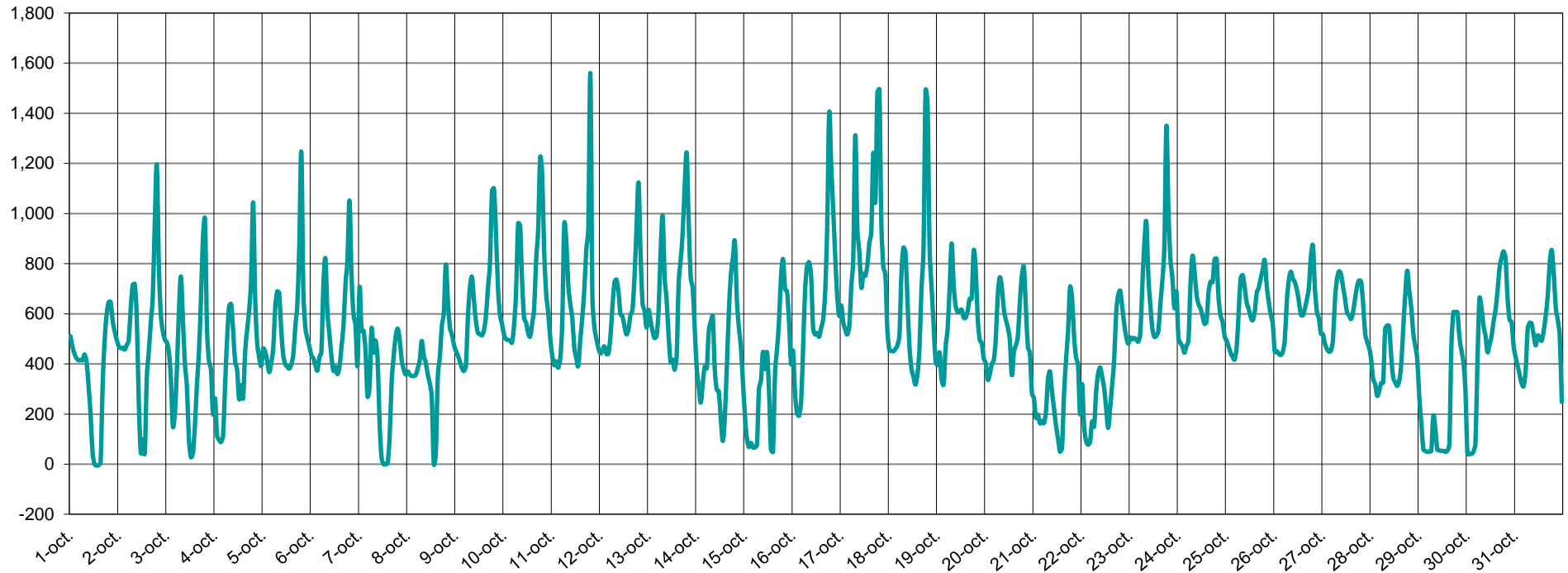
Ponderea zilnică a tranzacțiilor pe PZU în prognoza consumului intern în perioada 01.10 - 31.10.2023



Ponderea medie = 25,7 %

Prețul de Închidere a Pieței în perioada 01.10 - 31.10.2023

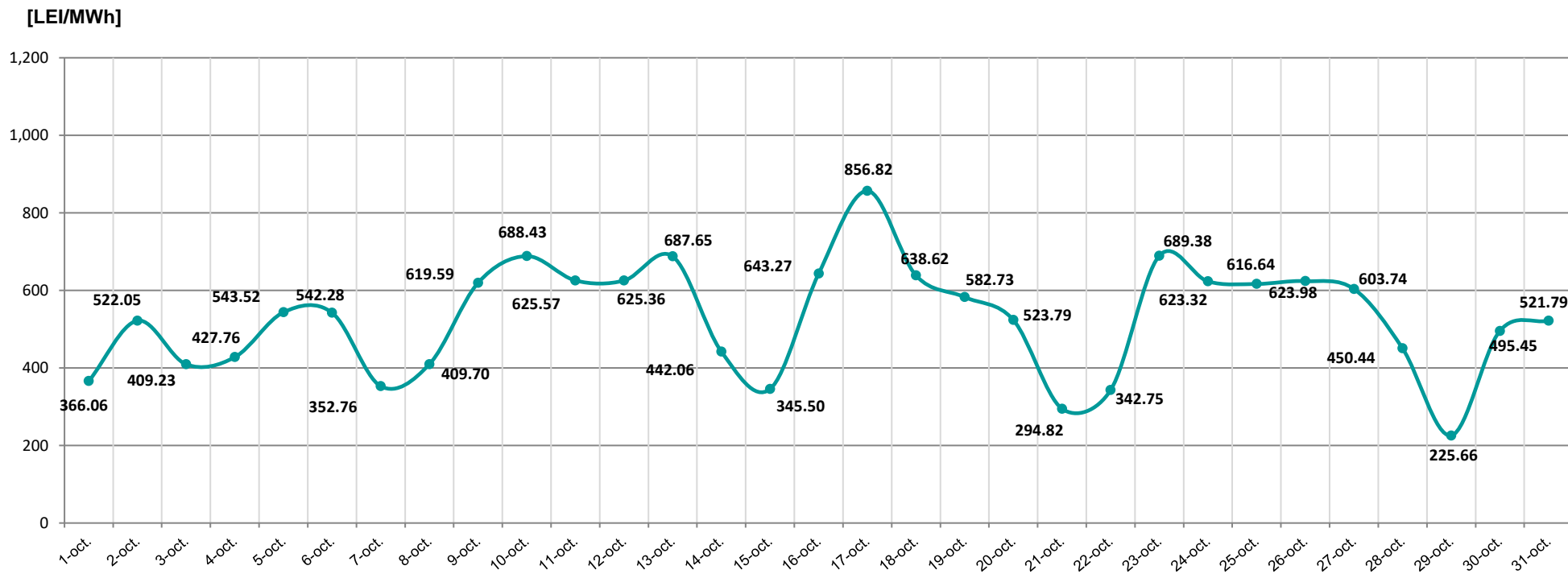
[LEI/MWh]



PIP max. = 1.557,98 lei / MWh

PIP min. = -5,47 lei / MWh

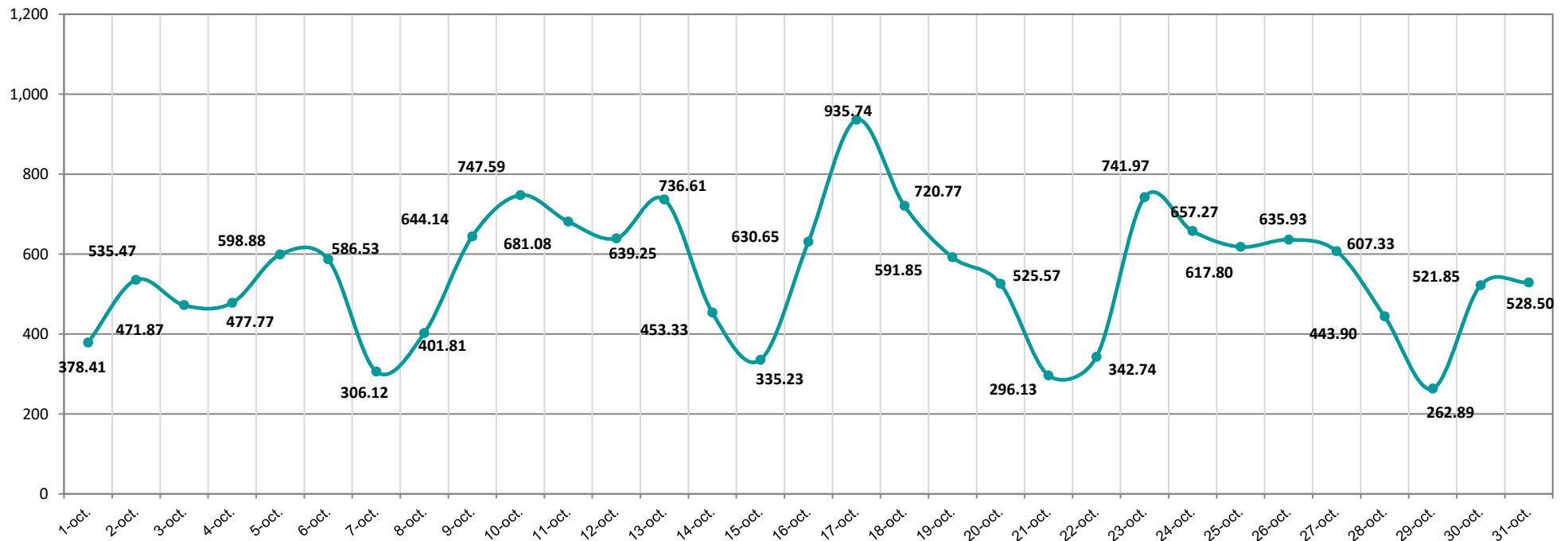
Prețul de Închidere a Pieței (medie zilnică aritmetică) realizat în perioada 01.10 - 31.10.2023



Pret mediu artimetic = 527,12 lei/MWh

Prețul de Închidere a Pieței (medie zilnică ponderată) realizat în perioada 01.10 - 31.10.2023

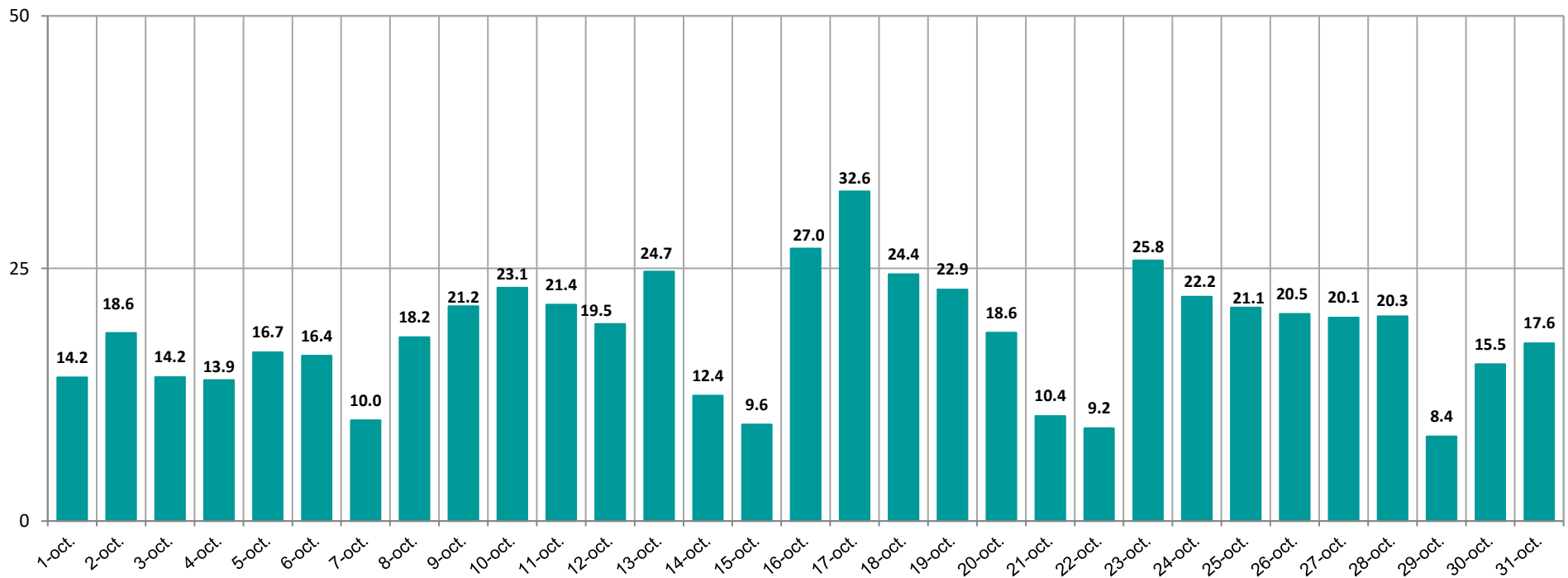
[LEI/MWh]



Pret mediu ponderat = 550,58 lei/MWh

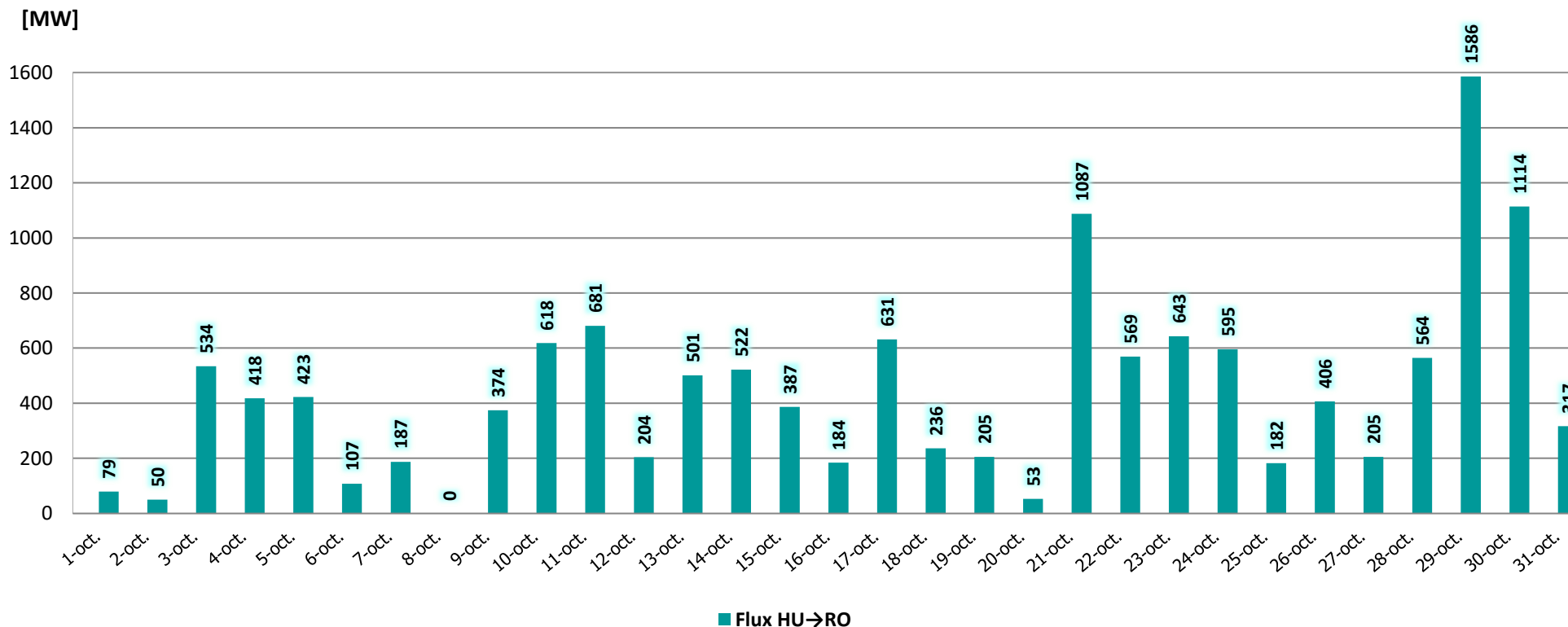
Evoluția zilnică a volumelor valorice tranzacționate în perioada 01.10 - 31.10.2023

[mil. LEI]



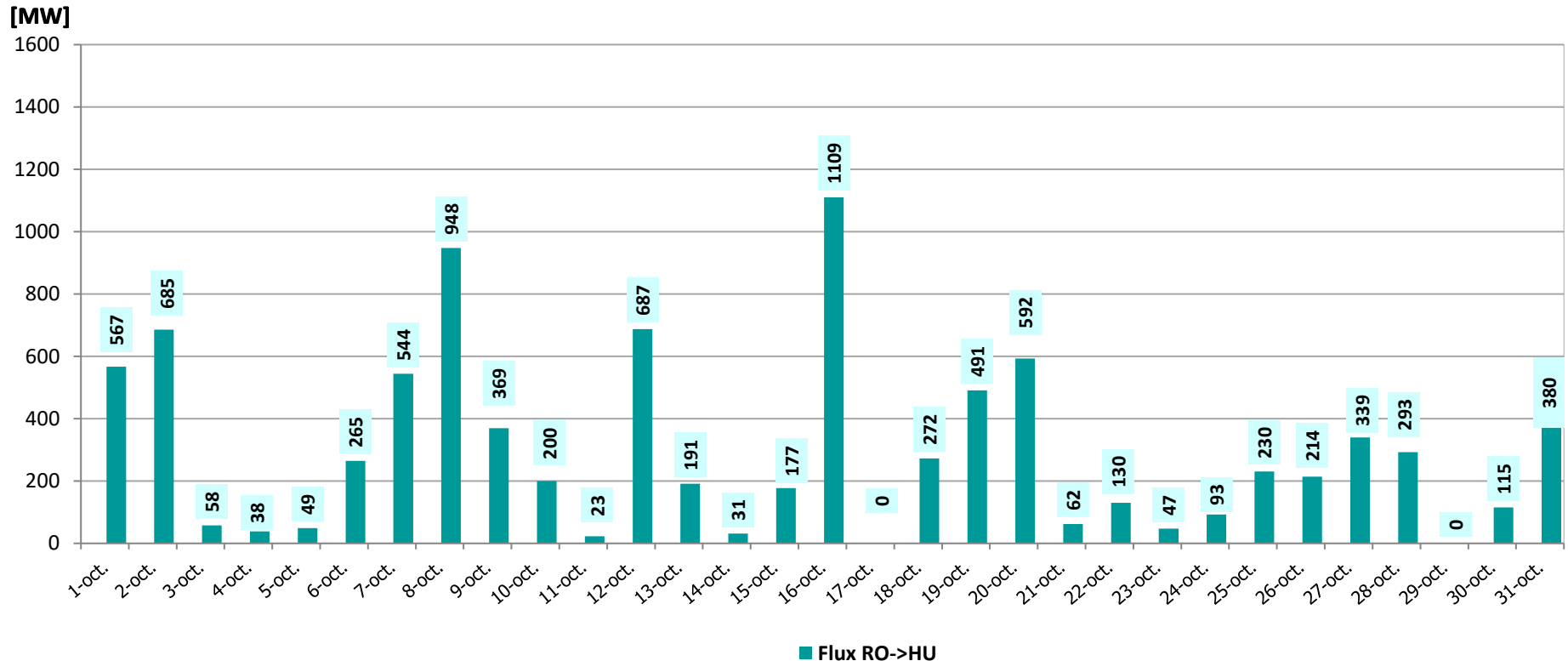
Volum valoric total tranzacționat = 570,81 mil. Lei

Fluxuri de energie pe sensul HU→RO Valori medii orare în perioada 01.10 - 31.10.2023



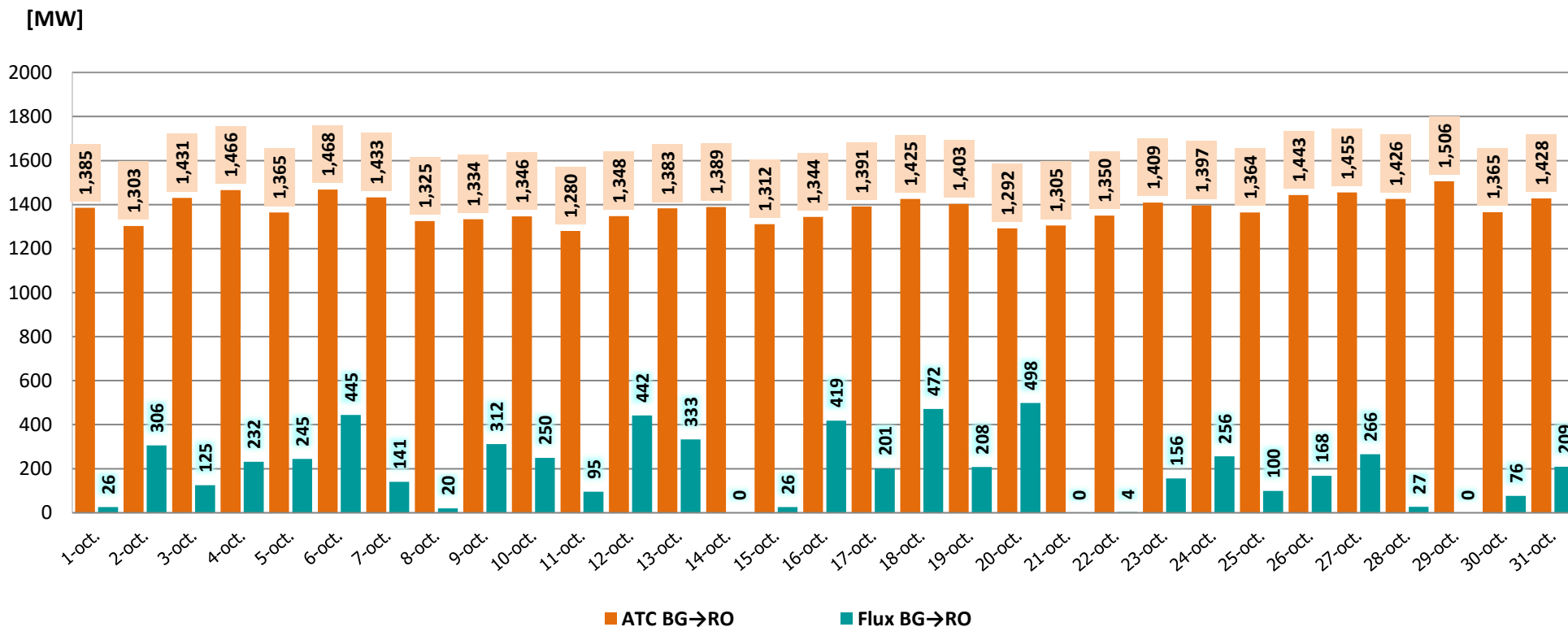
IMPORT (medie orară) = 440,8 MW

Fluxuri de energie pe sensul RO→HU Valori medii orare în perioada 01.10 - 31.10.2023



ATC mediu orar = 296,7 MW

ATC și fluxuri de energie pe sensul BG→RO Valori medii orare în perioada 01.10 - 31.10.2023



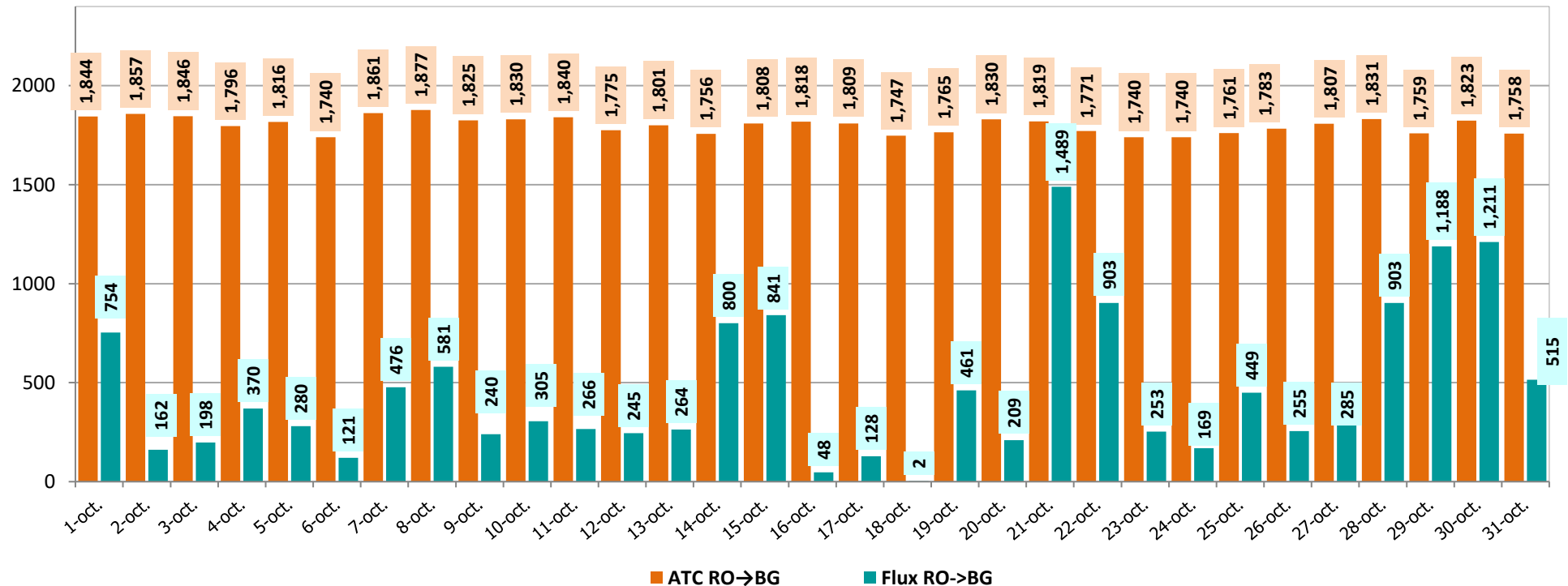
ATC mediu orar = 1.383,0 MW

IMPORT (medie orară) = 195,4 MW

CU = 14,13 %

ATC și fluxuri de energie pe sensul RO→BG Valori medii orare în perioada 01.10 - 31.10.2023

[MW]

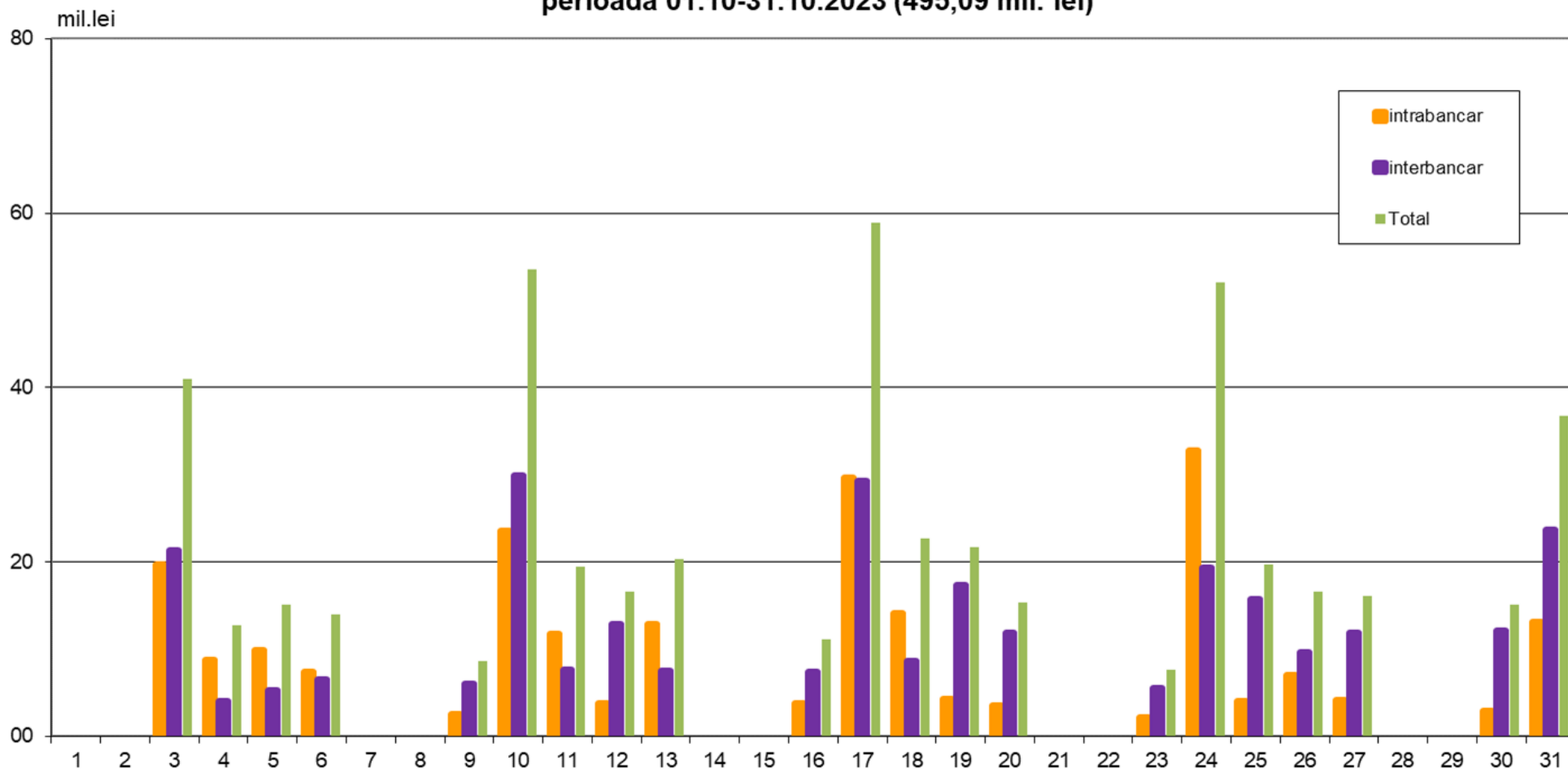


ATC mediu orar = 1.801,2 MW

EXPORT (medie orară) = 463,6 MW

CU = 25,74 %

Valoarea OP emise pentru tranzactiile realizate pe PZU aferente livrarilor de energie electrica in perioada 01.10-31.10.2023 (495,09 mil. lei)



Date de sinteză privind tranzacționarea pe Piața Intrazilnică în perioada 01.10 – 31.10.2023

Nr. participanți (care au ofertat) = 58

Nr. de tranzacții încheiate = 92.117
din care:

- nr. tranzacții încheiate pentru intervale de 15 min = 48.631

Cantitate tranzacționată = 130,86 GWh
din care:

- cantitate tranzacționată pentru intervale de 15 min = 24,59 GWh

Preț mediu ponderat = 552,60 Lei/MWh

Valoare totală a tranzacțiilor realizate = 72,31 mil. Lei



*earning every day-ahead your trust
stepping forward to the future*

operatorul pieței de energie electrică și de gaze naturale din România

23opcom
și împreună

Vă mulțumim pentru atenție !

www.opcom.ro